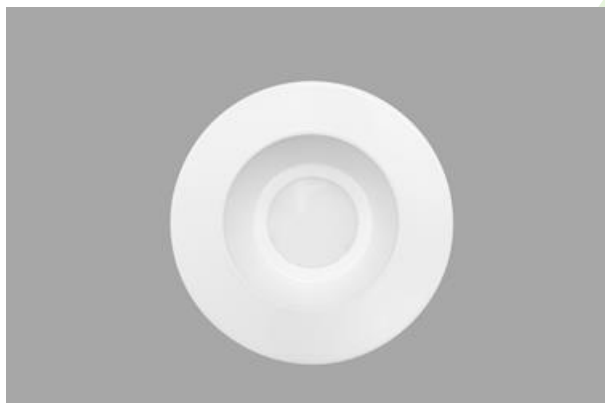


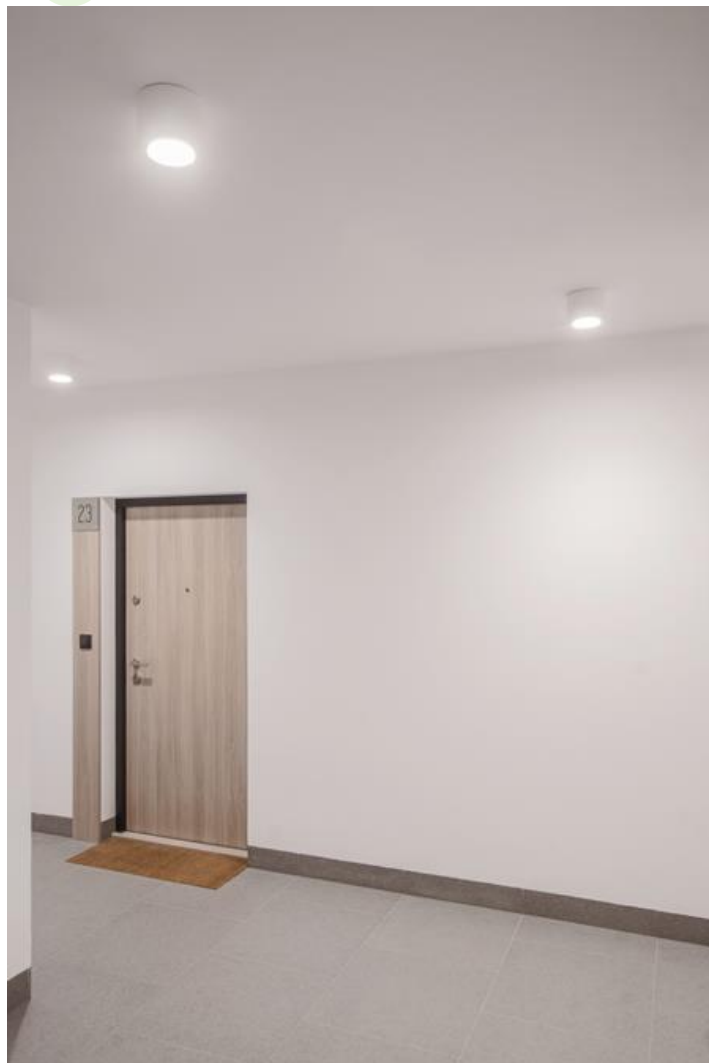


BERYL N NEW LED O

Oprawy nastropowe



Oprawa nastropowa typu downlight zbudowana z odlewu aluminiowego. Oprawy te stosowane są do oświetlenia wnętrz o znaczeniu prestiżowym, takich jak: hotele, banki, biura o podwyższonym standardzie. Dzięki zastosowaniu najnowszych komponentów oraz ledów renomowanych firm możliwe stało się zbudowanie takich opraw oświetleniowych, które przynoszą znaczące oszczędności w zużyciu energii elektrycznej w porównaniu do tradycyjnych rozwiązań.



Osiedle "Metamorfoza Ursus", Warszawa

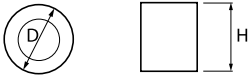
Ikony produktu:



Główne parametry:

Nazwa	Strumień LED [lm]	Moc oprawy [W]	Barwa [K]	Wymiar D x H [mm]
BERYL N NEW LED O-2 3600	#N/D	#N/D	3000	Ø185 x 156
BERYL N NEW LED O-3 5400	#N/D / 6178	#N/D / 27	3000 / 4000	Ø215 x 182 / Ø215 x 166
BERYL N NEW LED O-1 1800	#N/D	#N/D	4000	Ø141 x 151
BERYL N NEW LED O-2 2800	2726 / 2805	20	3000 / 4000	Ø185 x 175 / Ø185 x 156
BERYL N NEW LED O-2 3600 IP44	#N/D / 3907	#N/D / 27	4000	Ø185 x 175
BERYL N NEW LED O-3 5400 IP44	6000 / 6178	41	3000 / 4000	Ø215 x 182

Rysunki techniczne:



Cechy świetlne i elektryczne:

Typ źródła	LED
Zasilanie	220..240 V, 50..60 Hz
Żywotność [h]	83000/84000
Lx/By	L90/B10
CRI	80/85/>80
SDCM	2
Klasa ryzyka fotobiologicznego	RG0
Temperatura otoczenia [°C]	5 ÷ 30
Dostępne zasilacze	no flicker (E-NF) standard (E) *

* Wariant do określenia podczas składania zamówienia

Cechy mechaniczne:

Materiał	aluminium
Kolor	RAL 7016 RAL 9016 (biały) *
Przesłona	Micro-PRM (mikropryzma PMMA) PLX (opalizowane PMMA) szyba transparentna *