

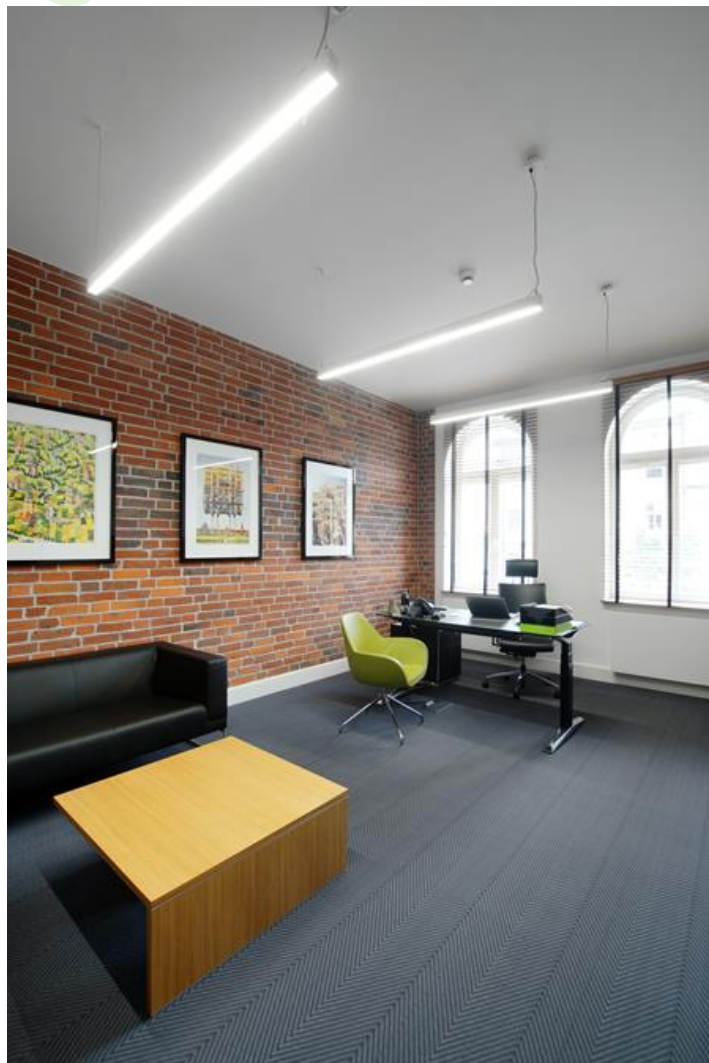


ESSENCE LED

Oprawy nastropowe



Oprawa przystosowana do montażu na zwieszakach lub bezpośrednio na konstrukcji sufitu stałego. Korpus oprawy wykonany z anodowanego profilu aluminiowego. Źródłem światła są wysokowydajne źródła. Dostępne kolory biały (RAL9016) lub szary (RAL9006). Przesłona wykonana z polimetakrylanu metylu w kolorze białym. Przesłona bez ramki montażowej. Oprawa może być wykorzystana w biurach, salach konferencyjnych, obiektach użyteczności publicznej itp.



Biura domena.pl, Bydgoszcz

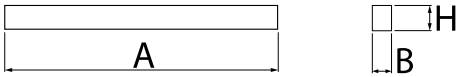
Ikony produktu:



Główne parametry:

Nazwa	Strumień LED [lm]	Moc oprawy [W]	Barwa [K]	Wymiar A x B x H [mm]
ESSENCE LED 1950	2130	13	4000	854 x 36 x 63
ESSENCE LED 6600	6966	42	4000	1694 x 36 x 63
ESSENCE LED 11000X70%	8127	43	4000	2900 x 36 x 63
ESSENCE LED 15400X70%	11378	61	4000	3934 x 36 x 63
ESSENCE LED 4400	4644	28	4000	1134 x 36 x 63
ESSENCE LED 5500	5805	35	4000	1414 x 36 x 63

Rysunki techniczne:



Cechy świetlne i elektryczne:

Typ źródła	LED
Zasilanie	220..240 V, 50..60 Hz
Żywotność [h]	100000 (1) / 147000 (2)
Lx/By	L80/B10 (1) / L70/B50 (2)
CRI	>80
SDCM	3
Klasa ryzyka fotobiologicznego	RG0
Temperatura otoczenia [°C]	5 ÷ 30
Dostępne zasilacze	standard (E)

* Wariant do określenia podczas składania zamówienia

Cechy mechaniczne:

Materiał	aluminium
Kolor	RAL 9006 (szary) RAL 9010 (biały) *
Przesłona	Micro-PRM (mikropryzma PMMA) PLX (opalizowane PMMA) *