



X-LINE SLIM UP&DOWN LED

Oprawy nastropowe



Oprawa wykonana z profilu aluminiowego. Jej charakterystyczną cechą jest dystrybucja światła zarówno w górną, jak i dolną półprzestrzeń. W porównaniu z tradycyjnym X-Line LED zmniejszone zostały gabaryty oprawy, a całość została zamknięta w wąskim na 48 mm profilu liniowym, co dodało produktowi bardziej eleganckiej formy. W X-Line Slim zastosowano przesłone mleczną PC oraz Micro-PRM (przeznaczoną tylko dla dolnego rozsyłu). Całość pozwala manipulować światłem i tworzyć systemy świetlne, ułatwiając tworzenie we wnętrzach warunków komfortowego widzenia i ich estetycznego wyglądu. Oprawa X-Line Slim przeznaczona jest do montażu na ścianie.

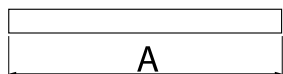
Ikony produktu:



Główne parametry:

Nazwa	Strumień LED [lm]	Moc oprawy [W]	Barwa [K]	Wymiar A x B x H [mm]
X-LINE SLIM UP&DOWN LED 2200/2200	2840	18	4000	580 x 48 x 70 / 578 x 48 x 70
X-LINE SLIM UP&DOWN LED 2200/4400	6612	48	3000	1138 x 48 x 70

Rysunki techniczne:



Cechy świetlne i elektryczne:

Typ źródła	LED
Zasilanie	220..240 V, 50..60 Hz
Żywotność [h]	60000
Lx/By	L80/B10
CRI	>80
SDCM	3
Temperatura otoczenia [°C]	5 ÷ 30
Dostępne zasilacze	DIM DALI (EDD) standard (E) *

* Wariant do określenia podczas składania zamówienia

Cechy mechaniczne:

Materiał	aluminium
Kolor	anodyzowane aluminium
Przeźroczoność	PC/Micro-PRM (poliwęglan opalizowany/mikropryzma PMMA) [od góry/od dołu]

Informacje dodatkowe:

Możliwe różne modyfikacje - patrz następna strona karty.

Dodatkowe informacje / Additional information / Zusätzliche Informationen:

Przykładowe modyfikacje* / Examples of modifications* / Beispiele der Modifikationen*

* - UWAGA!!!
Poniższe rozwiązania nie są dostępne w tych samych wersjach rozmiarowych i mocowych co podstawowa wersja produktu.
Dane mechaniczne oraz elektryczne mogą się różnić. Możliwość zamówienia tylko po indywidualnych uzgodnieniach.

* - WARNING!
The following solutions are not available in the same size and power versions as the basic version of the product.
Mechanical and electrical data may be different. Possibility to order only after individual contact.

* - ACHTUNG!!!
Die nachfolgenden Lösungen sind nicht in der gleichen Größe und mit der gleichen Leistung wie die Basisversion des Produkts erhältlich. Mechanische und elektrische Parameter können davon abweichen. Nur nach individueller Abstimmung lieferbar.

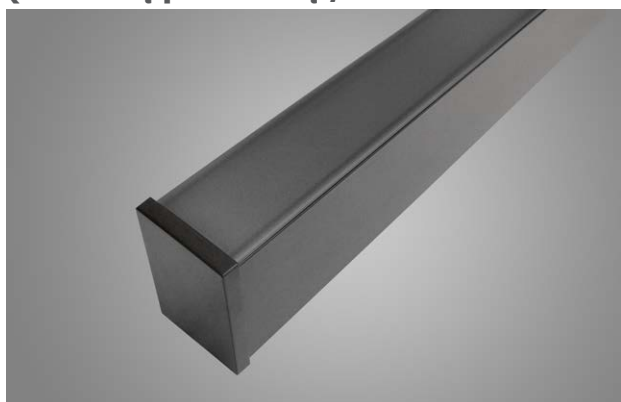
X-Line Slim LED

(z czujnikiem natężenia światła i obecności / with light and presence sensor / mit einem Lichtstärke- und Anwesenheitssensor)



X-Line Slim LED black PLX

(z czarną przesłoną / with black diffuser / mit schwarzer Blende)



X-Line Slim LED

(z rastrem Low UGR / with Low UGR louver / mit einem Raster Low UGR)



Dodatkowe informacje / Additional information / Zusätzliche Informationen:

Boczki aluminiowe (opcjonalnie) / Aluminum end-cap (optional) / aluminium Endkappe (alternativ)

