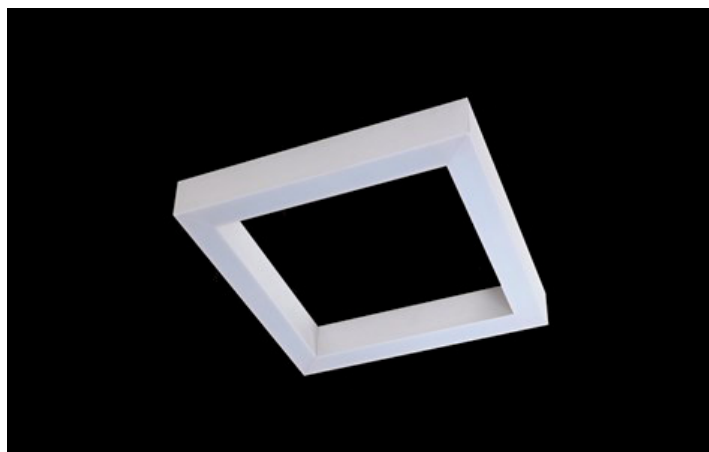
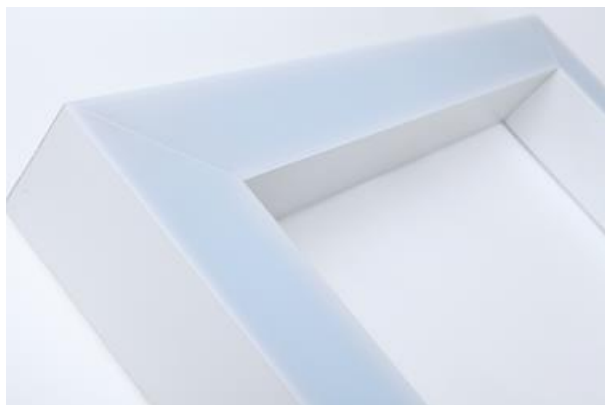




## X-LINE SQ N LED

Oprawy nastropowe



Oprawa wykonana z profilu aluminiowego, przystosowana do montażu na zwieszakach lub bezpośrednio na konstrukcji sufitu stałego. Źródłem światła w oprawie są źródła LED o wysokiej skuteczności świetlnej i temperaturze barwowej 3000 K lub 4000 K. Strumień świetlny diod to 5200 lm lub 8800 lm. Przesłona opalizowana PMMA lub mikropryzmatyczna. Oprawa może być wykorzystana w biurach, salach konferencyjnych, obiektach użyteczności publicznej itp.



Osiedle "Jardin Bemowo", Warszawa

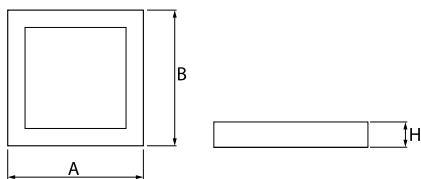
## Ikony produktu:



## Główne parametry:

Nazwa	Strumień LED [lm]	Moc oprawy [W]	Barwa [K]	Wymiar A x B x H [mm]
X-LINE SQ N LED 10400 / 1200X1200	10792 / 11360	68	3000	1200 x 1200 x 72
X-LINE SQ N LED 13000 / 1500X1500	13490	85	3000	1470 x 1470 x 72
X-LINE SQ N LED 5200	5680	34	4000	642 x 642 x 72
X-LINE SQ N LED 8800	9288	56	4000	642 x 642 x 72

## Rysunki techniczne:



## Cechy świetlne i elektryczne:

Typ źródła	LED
Zasilanie	220..240 V, 50..60 Hz
Żywotność [h]	100000 (1) / 147000 (2)
Lx/By	L80/B10 (1) / L70/B50 (2)
CRI	>80
SDCM	3
Temperatura otoczenia [°C]	5 ÷ 30
Dostępne zasilacze	no flicker (E-NF) programowalny (EDD-CF) standard (E) *

## Cechy mechaniczne:

Materiał	aluminium
Kolor	RAL 9016 (biały) anodizowane aluminium *
Przesłona	PLX (opalizowane PMMA)

\* Wariant do określenia podczas składania zamówienia